

# Serie MEC

## Electrobombas con multiplicador para acoplar a toma de fuerza de tractor.

Ideales para el bombeo de agua en instalaciones de riego móviles, y para los otros casos donde se dispone de una toma de fuerza (como camiones cisterna para la distribución de agua potable o tractores).

El equipo se provee con eje cardánico telescópico, carro y ruedas macizas.

### Especificaciones Técnicas

- Caudal: hasta 510 m<sup>3</sup>/h.
- Altura de elevación: hasta 158 m.
- Cuenta con la boca de aspiración axial y la de impulsión radial bridadas.
- Versiones de una sola etapa (excepto la MEC-DMR 65-2/2A de doble etapa), altamente confiables y con prestaciones constantes en el tiempo.
- El eje de la bomba y el piñón forman una sola pieza, soportada por cojinetes ampliamente dimensionados.
- El cierre de prensa-estopa regulable y de fácil acceso, se aloja en la cámara-estopa situada en el cuerpo de la bomba.
- El eje está protegido por un casquillo cromado de fácil sustitución en la zona de la junta.
- El par de engranajes cilíndricos de dientes helicoidales de elevado rendimiento está situado en una robusta caja de engranajes con aletas externas, para lograr mayor eficacia en la refrigeración del aceite de lubricación. La parte inferior de la caja moldeada y reforzada funciona como apoyo y fijación de la bomba.
- La bomba está fijada sobre una base con dos ruedas de goma conectadas a la barra de tiro del tractor. Un eje telescópico conecta el eje de la toma de fuerza del tractor con el eje del multiplicador de la bomba. La conexión entre el eje cardánico toma de fuerza y el enganche de la base móvil se efectúa de forma segura y muy rápida, de modo que el tractor pueda desbloquearse con facilidad de la bomba si es necesario.
- Viene provista con reductor de velocidad.
- El líquido bombeado debe ser puro sin sustancias abrasivas.
- Presión de 1 bar.
- Potencia de 20 CV a 80 CV.



### Aplicaciones

- Agricultura.
- Sistemas de riego.
- Presurización de sistemas.
- Equipamiento para sistemas contra incendio.

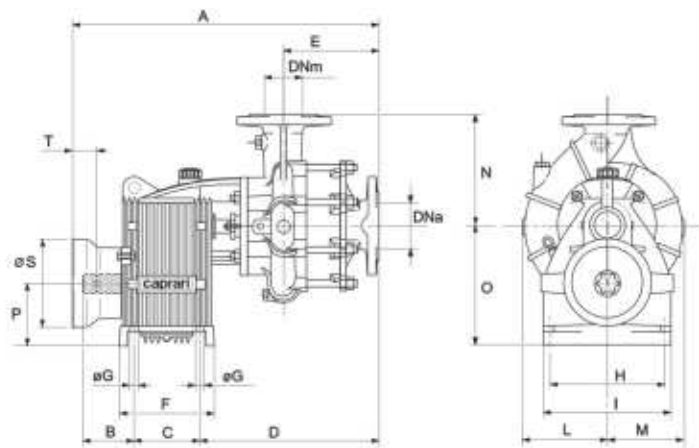
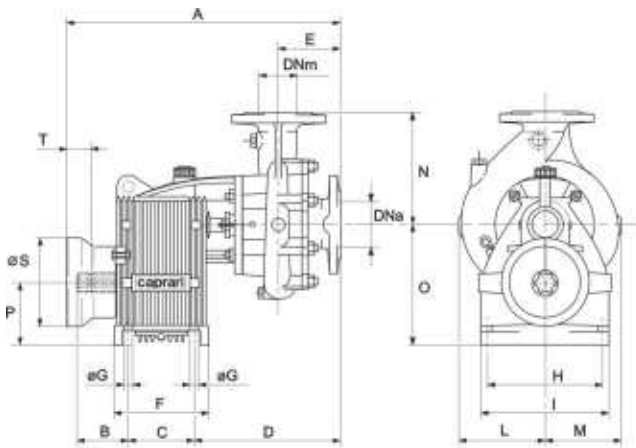
### Materiales

- El cuerpo de bomba, el soporte, el impulsor, la prensa-estopa, la caja de engranajes y la tapa de aspiración son de fundición de hierro.
- El piñón, la rueda motriz y la toma de fuerza son de acero con aleación NI-CR cementado y templado.
- La tornillería de la prensa-estopa es de acero inoxidable.

**Diagramas y tabla de dimensiones. Serie MEC-D y MEC-DMR.**

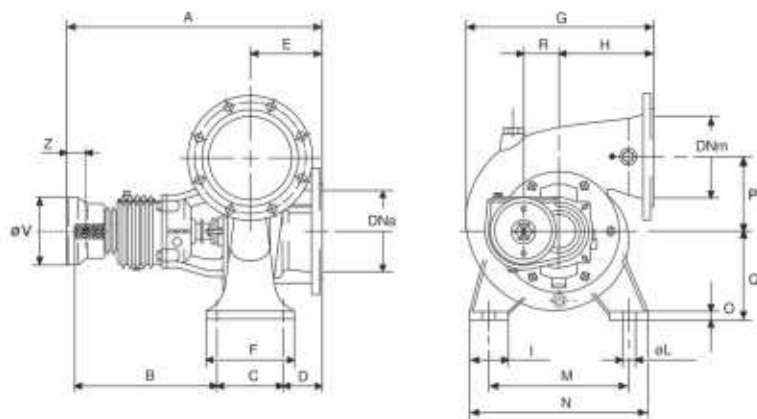
MEC-D

MEC-DMR



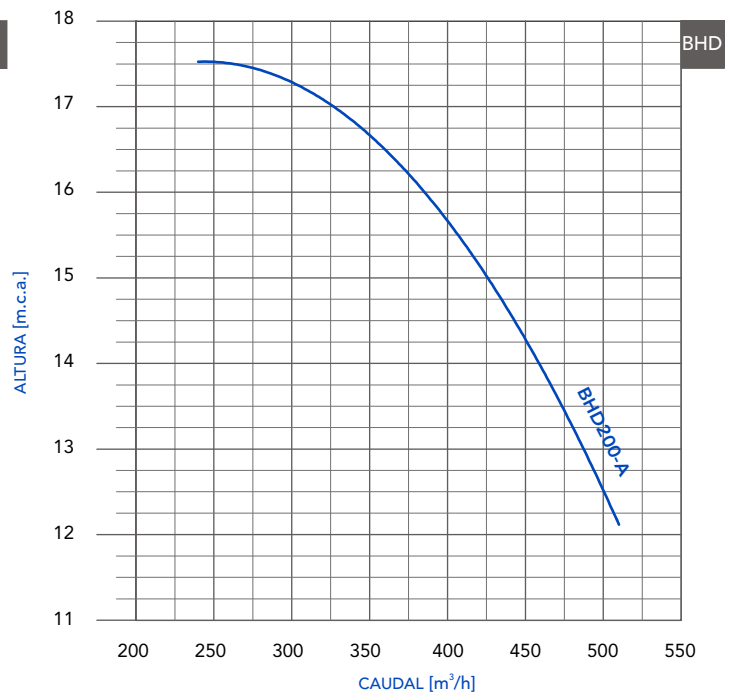
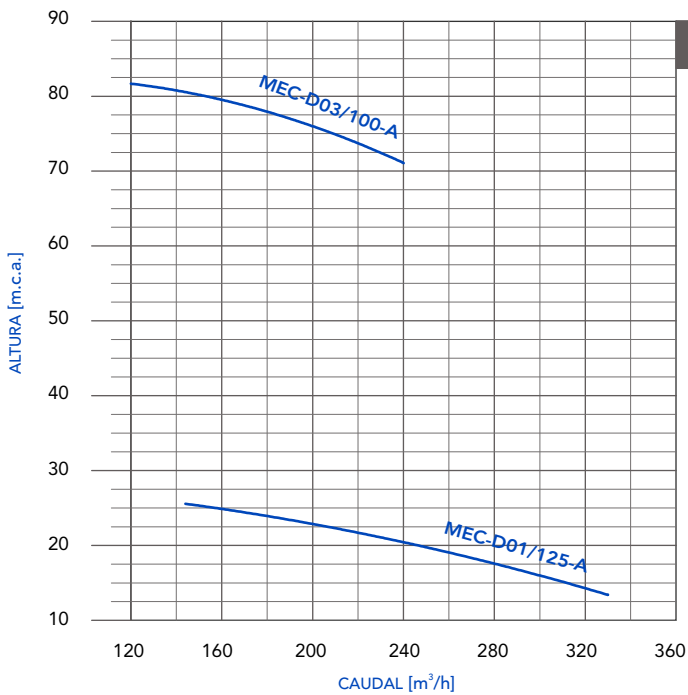
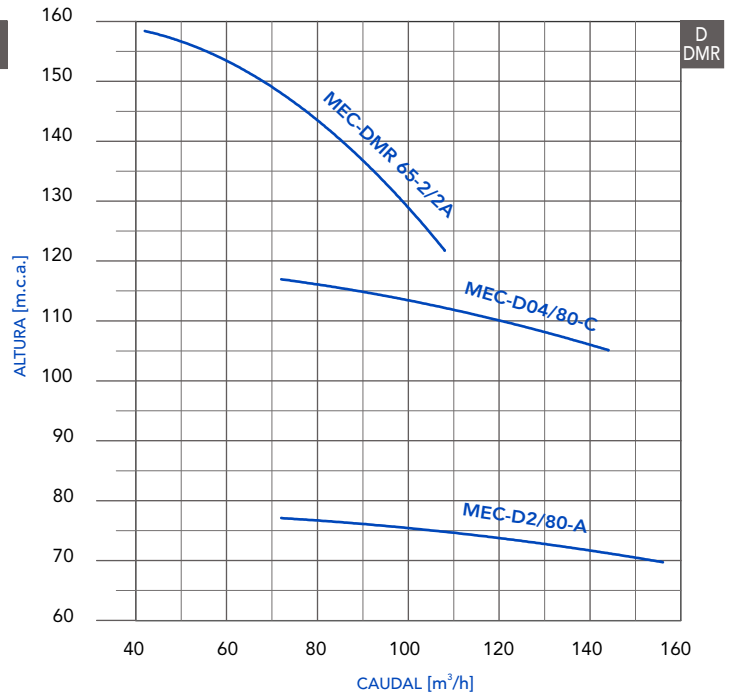
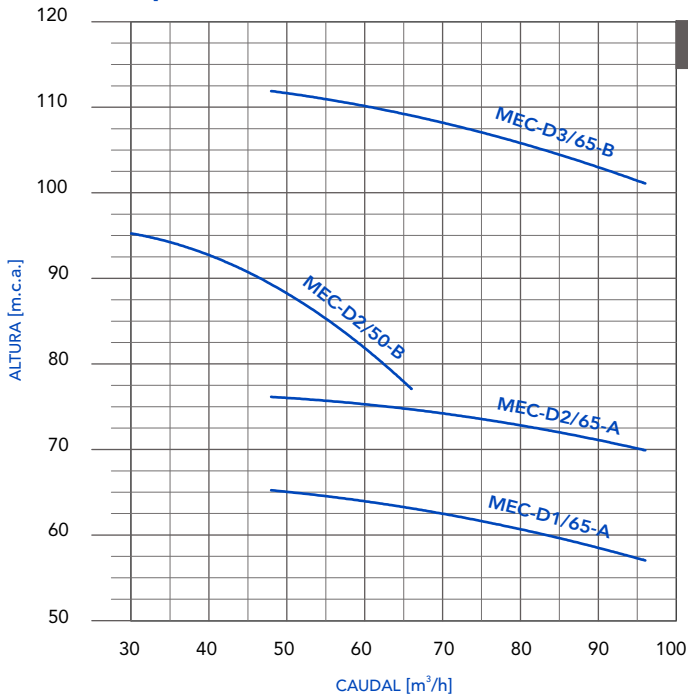
Modelo de bomba	DNa	Dnm	A	B	C	D	E	F	G	H	I	L	M	N	O	P	ØS	T	Peso (kg)
MEC-D2/50-B	65	50	550	94	110	255	108	152	14	205	230	150	135	225	217	110	240	128	49
MEC-D1/65-A	80	65	551	94	110	256	109	152	14	205	230	145	120	200	217	110	240	128	46
MEC-D2/65-A	80	65	603	100	135	280	119	180	15	235	260	165	144	225	244	125	240	126	68
MEC-D3/65-B	80	65	603	100	135	280	119	180	15	235	260	188	168	275	244	125	240	126	74
MEC-DMR 65-2/2 A	80	65	721	110	150	382	197	207	18	255	280	188	168	275	260	135	240	116	114
MEC-D2/80-A	100	80	607	100	135	284	123	180	15	235	260	180	152	250	244	125	240	126	75
MEC-D04/80-C	100	80	677	110.5	150	338	153	207	18	225	280	244	222	325	260	135	240	116	110
MEC-D03/100-A	125	100	671	110.5	150	332	147	207	18	225	280	220	188	300	260	135	240	116	110
MEC-D01/125-A	150	125	688	110	150	349	164	207	18	225	280	225	178	300	260	135	240	116	130

**Diagrama y tabla de dimensiones. Serie BDH 200.**



Modelo de bomba	Dna	Dnm	A	B	C	D	E	F	G	H	I	L	M	N	O	P	Q	R	ØV	Z	Peso (kg)
BHD200-A	200	200	697	367	180	190	180	220	463	230	100	19	350	450	20	190	225	88	203	100	133

Curvas de performance



Tablas de performance

Modelo de bomba	Potencia Tractor HP	Q = Caudal																												Ø Entrada	Ø Salida	
		I/min	500	550	600	700	800	900	1000	1100	1200	1300	1400	1600	1800	2000	2200	2400	2600	2800	3000	3500	4000	4500	5500	6000	7000	8000	8500			
		m³/h	30	33	36	42	48	54	60	66	72	78	84	96	108	120	132	144	156	168	180	210	240	270	330	360	420	480	510			
MEC-D2/50-B	40-42	H = Altura en m	95	95	94	92	89	86	82	77																					2.5"	2"
MEC-D1/65-A	40-42						65	65	64	63	62	61	60	57																	3"	2.5"
MEC-D2/65-A	50-55						76	76	75	75	74	73	72	70																	3"	2.5"
MEC-D3/65-B	74-78						112	111	110	109	108	106	105	101																	3"	2.5"
MEC-DMR 65-2/2 A	100					158	157	156	154	151	148	144	141	132	122																3"	2.5"
MEC-D2/80-A	72-78										77	77	76	76	75	74	72	71	70												4"	3"
MEC-D04/80-C	100-120										117	116	116	114	112	110	107	105													4"	3"
MEC-D03/100-A	100															82	81	80	80	79	78	75	71							5"	4"	
MEC-D01/125-A	35-40																		25.5	25	24.5	24	22.5	20.5	18	13.5				6"	5"	
BHD200-A	45-50																							17.5	17.5	17	16.5	15	13.5	12	8"	8"